




GlassProtect

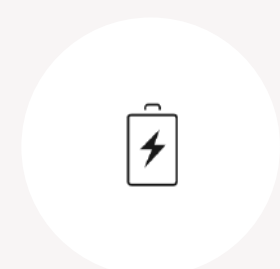
Maly bezprzewodowy czujnik, który informuje o stłuczeniu szkła przez intruzów. Jest on instalowany w odległości 9 m od okna i filtruje zdarzenia powodujące fałszywe alarmy o rozbiciu.

 Uwierzytelnianie w celu zapobiegania wszelkim rodzajom fałszerstw

 Wykrywanie zagłuszania i szyfrowania kanałów komunikacyjnych

 Zabezpieczenie przed sabotażem

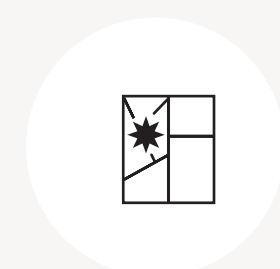
 Grade 2



Działa bez wymiany baterii do 7 lat



Nie reaguje na grzmoty, szczekanie psów i hałas za oknem



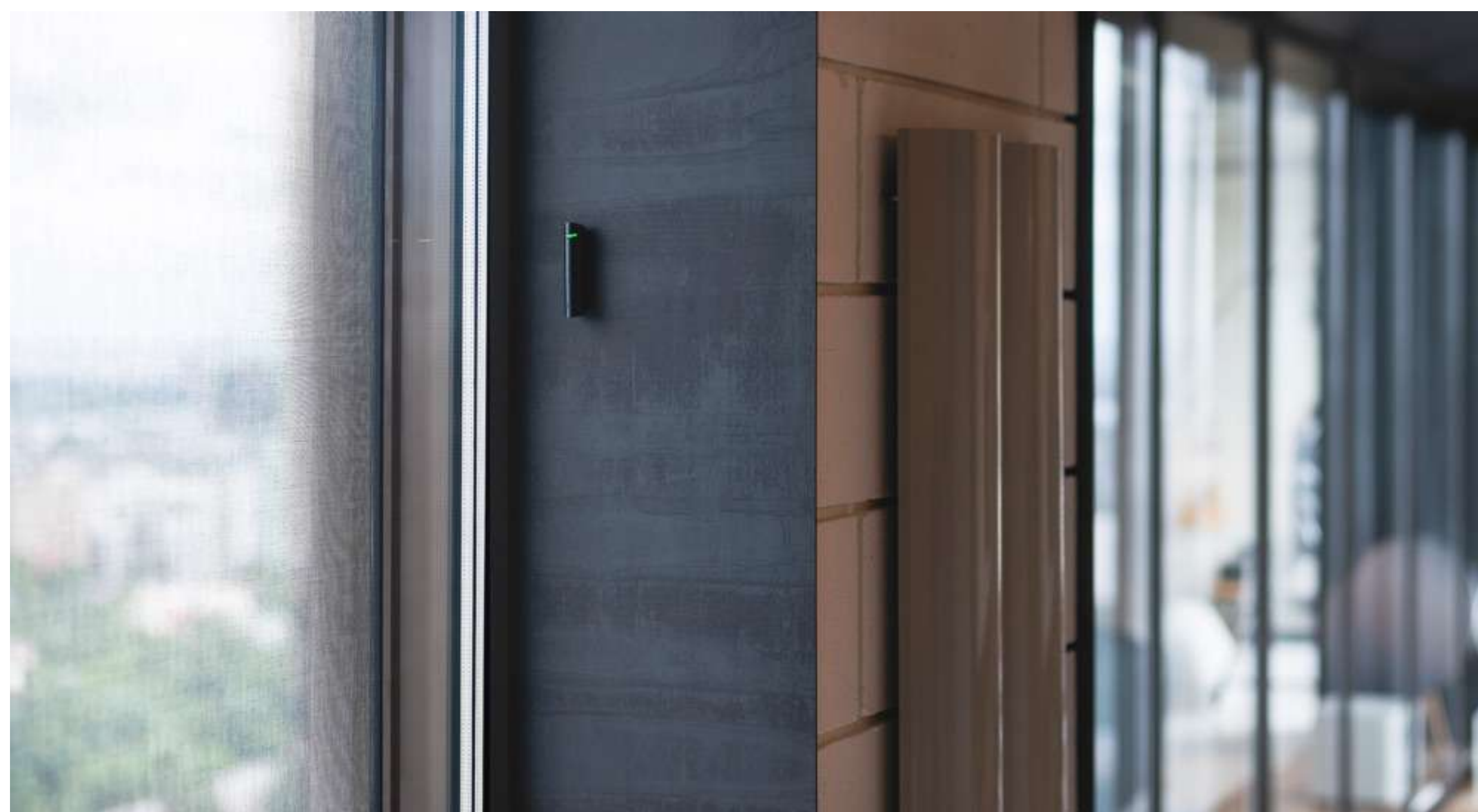
Wykrywa stłuczenia w odległości do 9 m

Zasada działania

Wykrywa stłuczenia szkła za pomocą mikrofonu elektretowego, który wykrywa dźwięk uderzenia w szybę oraz hałas po upadku.

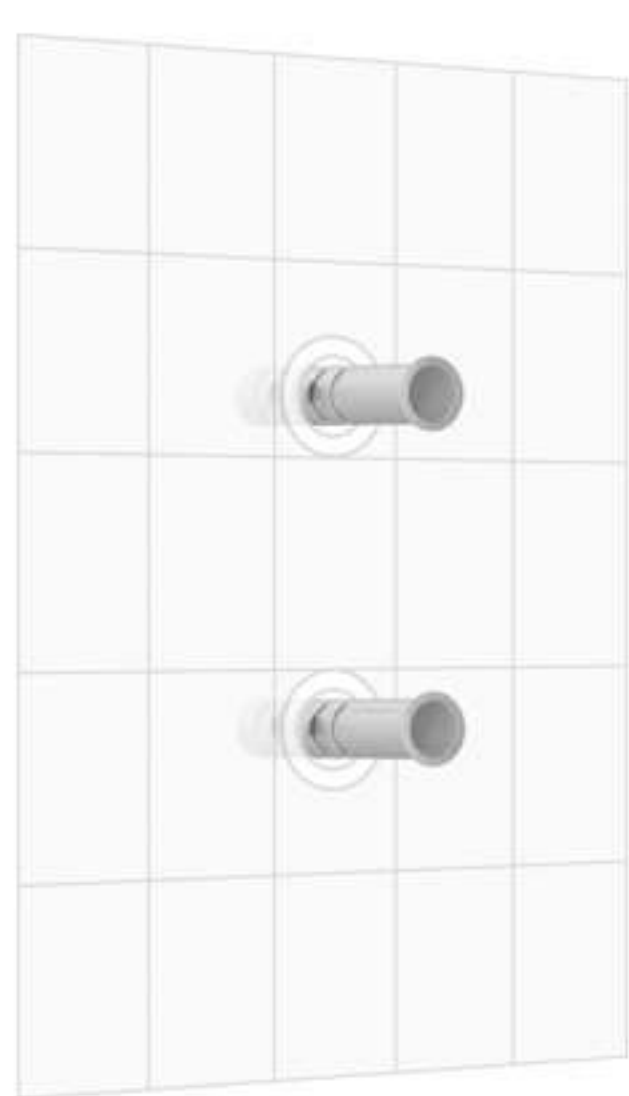
Cechy specjalne

Dwuskładnikowa metoda wykrywania stłuczenia eliminuje fałszywe alarmy z powodu piorunów lub przejeżdżającej ciężarówki.



Instalacja i konfiguracja

Gotowy do pracy bezpośrednio z pudełka: baterie jest już zainstalowana, dlatego nie ma potrzeby demontażu obudowy. Jednym kliknięciem można podłączyć czujnik do Hubu w aplikacji mobilnej. Instalacja odbywa się w kilka sekund dzięki uchwytom SmartBracket.



Parametry techniczne

Klasyfikacja:	bezprzewodowy czujnik stłuczenia szyby;
Kolor obudowy:	czarny/biały;
Możliwości zastosowania:	wewnątrz;
Odległość wykrywania rozbicia szyby:	do 9 m;
Kompatybilność:	Hub, Hub Plus, Hub 2, ReX, ocBridge Plus, uartBridge;
Element pomiarowy	mikrofon elektretowy;
Kąt widzenia:	180°;
Czas przekazania sygnału alarmowego:	0,15 s;
Czułość:	regulowana, 3 poziomy;
Typ baterii zasilającej:	CR123A , 3 V;
Żywotność baterii:	do 7 lat;
Protokół radiowy Jeweller:	maksymalna odległość między centralą a czujnikami - do 1000 m na otwartej przestrzeni Dwukierunkowa komunikacja między urządzeniami Częstotliwość - 868,0 - 868,6 MHz Samoregulująca moc wyjściowa RF – do 25 mW Szyfrowanie blokowe oparte na algorytmie AES Czas komunikacji pomiędzy centralą a czujnikiem - 12 - 300 s; Wielokanałowa technologia przemiennej częstotliwości;
Zabezpieczenie przed sabotażem:	tak (wbudowany tamper oraz wykrywanie zagłuszania);
Możliwość zdalnego ustawienia i testowania systemu:	tak;
Czujnik temperatury:	tak;
Certyfikat:	Grade 2, CE;
Dopuszczalna temperatura pracy:	od -10°C do +40°C;
Dopuszczalna wilgotność:	do 75%;
Wymiary:	średnica: 20 mm wysokość: 90 mm Waga: 30 g
Gwarancja:	Gwarancja: 24 miesiące od daty sprzedaży